

## Differentielle Psychologie (Stächele)

### Frage 1

Es wird eine Testung mit 100 Personen durchgeführt. Jede Person wird daraufhin einer Intervention zugeordnet. Wählen Sie pro Zeile eine Antwortmöglichkeit aus.

Es handelt sich um eine Platzierung.	Es handelt sich um eine Selektion.	Es handelt sich um ein ambulantes Assessment.
Die Zuordnung zu einem Treatment erfolgt unabhängig vom Testscore.	Die Zuordnung zu einem Treatment erfolgt in Abhängigkeit des Testscores.	Die Zuordnung zu einem Treatment erfolgt prozentual.
Die Methode ist nur bei sequentiellen Entscheidungsstrategien anwendbar.	Die Methode ist sowohl bei ein- als auch bei mehrstufigen Entscheidungsstrategien anwendbar.	Die Methode ist nur bei einstufigen Entscheidungsstrategien anwendbar.

### Frage 2

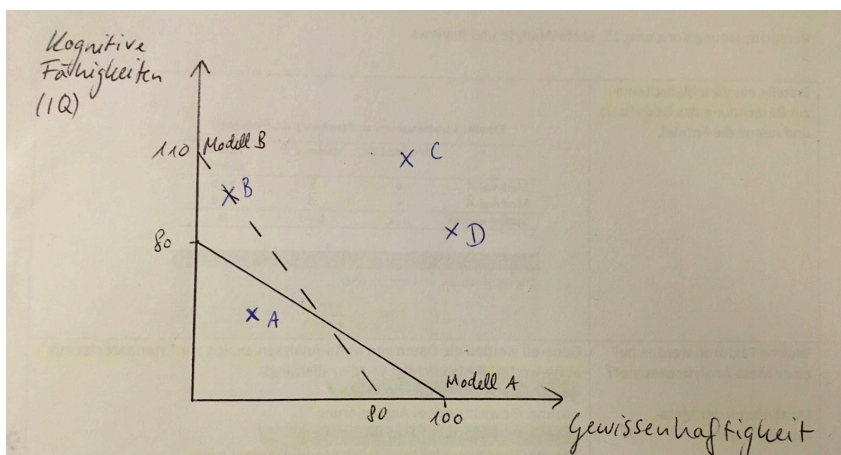
Welche der folgenden Aussage lässt sich gut der Modifikationsdiagnostik zuordnen? (Single Choice)

- Welche Intervention ist geeignet für die Verminderung von Depressivität?
- Welcher Bewerber ist geeignet für die Stelle?
- Welcher Studiengang passt zum Interessenten?
- Keine der oben genannten Aussagen ist richtig.
- Alle der oben genannten Aussagen sind richtig.

### Frage 3

Eine Firma sucht passende Bewerber\*innen für eine Führungsposition. Im ersten Schritt wird online ein Intelligenztest und ein Fragebogen zur Gewissenhaftigkeit durchgeführt. Personen die die Voraussetzungen nach Modell A oder Modell B (beide kompensatorisch, genaue Werte angegeben) erfüllen, werden zu einem weiteren Test eingeladen. Die folgenden vier Personen haben teilgenommen (Tabelle mit Werten von 4 Personen).

- Tragen Sie die Werte der vier Personen ein.  
→ eingetragene Werte waren ungefähr so wie im folgenden Bild:



- Welche Personen werden nach Modell A bzw. Modell B zu einem weiteren Test eingeladen?

c) Wählen Sie pro Zeile eine Antwortmöglichkeit aus:

Es handelt sich um eine institutionelle Entscheidung.	Es handelt sich um eine individuelle Entscheidung.	Es handelt sich um eine inverse Entscheidung.
Es handelt sich um eine einfache Entscheidung.	Es handelt sich um eine sequentielle Entscheidung.	Es handelt sich um eine vollständig sequentielle Entscheidung.
Es handelt sich um einen Vergleich mit Rohwerten.	Es handelt sich um einen Vergleich mit Referenzwerten.	Es handelt sich um einen Vergleich mit normierten Testwerten.

d) Der zweite Schritt des Auswahlverfahrens ist ein Assessment Center. Nennen Sie die fünf Prinzipien des AC.

#### Frage 4

Eine Freundin fragt Sie, wie sie sich am besten auf einen Leistungstest vorbereiten kann. Sie möchte das bestmögliche Ergebnis erzielen. Welche Aussagen können Sie machen? (Single Choice)

- a) Motivation schließt die Lücke zwischen Kompetenz und Performanz. Es ist ratsam, motiviert bei der Testung zu sein.
- b) Mehrfache Übung des Tests führt im Durchschnitt zu einer verbesserten Leistung mit  $d = .56$ .
- c) Durch gezieltes Coaching kann ein Verbesserungseffekt von bis zu  $d = .70$  erreicht werden.
- d) Alle Antworten sind richtig.
- e) Keine Antwort ist richtig.

#### Frage 5

Ein Gutachten unterliegt strengen Qualitätsanforderungen. Welche Aussage über den Zusammenhang von gutachterlichem Handeln und Schlussfolgern und der schriftlichen Beschreibung der gutachterlichen Tätigkeit trifft zu? (Single Choice)

- a) Unzureichendes gutachterliches Handeln und Schlussfolgern kann durch eine herausragende schriftliche Beschreibung kompensiert werden.
- b) Die Qualität des Gutachtens kann auch bei herausragender schriftlicher Beschreibung nur so gut sein wie das gutachterliche Handeln und Schlussfolgern.
- c) Das gutachterliche Handeln und Schlussfolgern hängt nicht mit der Güte des Gutachtens zusammen.
- d) Keine der genannten Antworten ist richtig.

#### Frage 6

Welche zusätzlichen ethischen Richtlinien gilt es bei der Begutachtung neben der wissenschaftlichen Fundierung und der Transparenz zu beachten (Richtlinien der Föderation der Deutschen Psychologinnenvereinigungen)?

### Frage 7

Welche Aussage über den Verlauf einer Cortisol-Stress-Reaktion bei einem gesunden Probanden ist richtig? (Single Choice)

- a) Die Kurve erreicht ca. 20 min nach der Stresssituation ihren Höhepunkt.
- b) Ca. 60-90 min nach Ende des Stressors wird das Ausgangsniveau wieder erreicht.
- c) Das Cortisol im Speichel unterliegt Schwankungen während dem Tagesverlauf, deshalb ist die Tageszeit bei der Messung zu beachten.
- d) Alle Antworten sind richtig.
- e) Alle Antworten sind falsch.

### Frage 8

- a) Welchen Zweck hat die Verhaltensgleichung von Westhoff und Kluck?
- b) Nennen Sie alle Variablen der Verhaltensgleichung und geben Sie pro Variable ein Beispiel.

### Frage 9

Was versteht man unter einer Stressassoziierten Symptomatik?

## Pädagogische Psychologie (Endres & Glogger-Frey)

### Frage 1 (Endres)

In einem Seminar werden die Leistungen von 4 Student\*innen verglichen.

	Abschnitt 1	Abschnitt 2	Abschnitt 3	Abschnitt 4
Student*in A	25%	30%	35%	40%
Student*in B	80%	80%	80%	80%
Student*in C	70%	70%	70%	70%
Student*in D	90%	80%	70%	60%

Legen Sie drei verschiedene Normen an. Welche Vor- und Nachteile gibt es für jede dieser Normen? Wie würden Sie die Studierenden jeweils sortieren?

### Frage 2 (Endres)

Vervollständigen Sie die nachfolgende Tabelle durch zwei Kategorien und zwei Beispiele:

Objekt der Handlung	Diagnostische Strategie	
	Selektion	
Person		<ul style="list-style-type: none"><li>• Nachhilfe</li><li>• Beratung</li></ul>
	<ul style="list-style-type: none"><li>• Studienfachwahl</li><li>• Weiterbildungsmaßnahmen</li></ul>	

### Frage 3 (Endres)

Nennen Sie drei Ansätze der Hochbegabtenförderung. Geben Sie pro Förderansatz ein Beispiel. Ordnen Sie die Ansätze nach ihrer Effektivität.

### Frage 4 (Glogger-Frey)

#### Zuordnungsaufgabe:

5 Items aus verschiedenen Fragebögen aus der Vorlesung Motivationsdiagnostik 5 Fragen aus dem Diagnoseschema von Rheinberg zuordnen (FKS, FSI, FAM, SELLMO, Exkurs) (6 Punkte)

### Frage 5 (Glogger-Frey)

- Erklären Sie in 1-2 Sätzen, wie eines der Gütekriterien durch den Primacy-Effekt beeinflusst wird.
- Wie könnte man diesem Problem vorbeugen? Erklären Sie in 1-2 Sätzen.

### Frage 6 (Glogger-Frey)

Ein Bekannter erzählt Ihnen von Phänomenen, in denen Sie typische Verfahren o. Ä. der Diagnostik wiedererkennen. Was beschreibt Ihr Bekannter?

- Mein Bruder muss jetzt im Geschichtsunterricht immer Texte schreiben, in denen er das neu erworbene Wissen beschreibt, Verknüpfungen zu vorherigen Themen aus dem Geschichtsunterricht erläutert etc.
  - Wie heißt die Methode? (Lerntagebuch)
  - Zu welcher Verfahrensklasse ist die Methode zuzuordnen? (Verhaltensorientierte Verfahren)

- 2) In der Firma Ihres Bekannten gibt es einen begrenzten Geldbetrag, um Fortbildungen für Mitarbeitende zu initiieren. Es besteht die Überlegung, ob lieber viele oberflächliche oder wenige, qualitativ hochwertige Fortbildungen angeboten werden sollen. (Bandbreite-Fidelitäts-Dilemma)
- 3) Ihr Bekannter erzählt von einer neuen Hiwi-Stelle, bei der die VPn bei Durchführung laut denken. Um das Verfahren einzuüben, sollen VPn zunächst die Fenster ihres Hauses genau beschreiben. Welchem Problem wird damit vorgebeugt? (Reaktivität)
- 4) In Ihrem ersten Semester hatten Sie ein Beobachtungspraktikum, das eigentlich gar keine "richtige" Beobachtung war. Auf einer Skala von 0 - 10 (unsympathisch bis sympathisch) sollte das Verhalten von Kellner\*innen erfasst werden. Sie haben vorab überlegt, welches Verhalten einen Indikator für sympathisches bzw. unsympathisches Verhalten darstellt. Welches Verfahren bzw. welche Methode wurde hier angewendet? (Rating/Verhaltensbeurteilung)